



faiberplas

MANUAL DO USUÁRIO

[@faiberplas](https://www.instagram.com/faiberplas) [f/faiberplas](https://www.facebook.com/faiberplas) [faiberplas.com.br](https://www.fiberplas.com.br)



Desde 1985, a **Faiberplas** proporciona bem-estar e conforto aos seus clientes, com diversas opções de **banheiras, SPAs e acessórios.**

ÍNDICE

| | | |
|------------|---|-----------|
| 1. | INTRODUÇÃO | 01 |
| 2. | AVISOS DE SEGURANÇA | 01 |
| 3. | TERMOS DE GARANTIA | 02 |
| 4. | DESCRIÇÃO DO PRODUTO | 03 |
| | 4.1 ESTRUTURA | |
| | 4.2 COMPONENTES | |
| 5. | INSTALAÇÃO | 08 |
| | 5.1 CUIDADOS IMPORTANTES | |
| | 5.2 PREPARAÇÃO DO LOCAL E INSTALAÇÃO | |
| 6. | LIMPEZA DAS BANHEIRAS E SPAS | 11 |
| 7. | TRATAMENTO DA ÁGUA DOS SPAS | 11 |
| 8. | USO DE CAPAS DE PROTEÇÃO EM SPAS | 12 |
| 9. | MODELOS E ESPECIFICAÇÕES | 13 |
| 10. | ATENDIMENTO AO CLIENTE | 15 |

Segurança

brics

OCF 0000

Compulsório



INMETRO

1. INTRODUÇÃO

Este manual é um guia prático de como instalar e preservar a Banheira/SPA Faiberplas que você acaba de adquirir. Ele contém informações básicas para que sua Banheira/SPA possa ser bem cuidada, por meio de inspeções periódicas tanto em seu funcionamento quanto na qualidade da água.

2. AVISO DE SEGURANÇA

- ⚠ **CUIDADO** - Interruptores, tomadas, dispositivos de seccionamento, interrupção e proteção contra sobrecargas e choques elétricos, quadros de distribuição elétrica, caixas de passagem e qualquer outro aparelho ou utilitário energizado eletricamente ou que contenha componentes energizados em seu interior, devem ser situados a partir de um raio horizontal distante 60 cm de qualquer extremidade da banheira. Caso estiverem localizados a menos de 3 m da banheira, suas linhas de suprimento elétrico devem estar protegidas por dispositivo DR de alta sensibilidade para corrente diferencial-residual máxima 30 mA.
- ⚠ **CUIDADO** - Conforme a Norma NBR 5410 da ABNT, o circuito de alimentação da banheira deverá estar protegido por dispositivo DR de alta sensibilidade (corrente diferencial-residual/ nominal não superior a 30 mA).
- ⚠ **CUIDADO** - Recomendamos às pessoas com cabelos longos (abaixo dos ombros) prendê-los à altura da nuca, ou não aproximá-los do dispositivo de sucção, para evitar que sejam sugados.
- ⚠ **CUIDADO** - Não abasteça a banheira com água acima de 40°C para evitar queimaduras e danos ao equipamento.
- ⚠ **CUIDADO** - Este aparelho não se destina à utilização por pessoas (inclusive crianças) com capacidades físicas, sensoriais ou mentais reduzidas, ou por pessoa com falta de experiência e conhecimento, a menos que tenham recebido instruções referente à utilização do aparelho ou estejam sob a supervisão de uma pessoa responsável pela sua segurança.
- ⚠ **CUIDADO** - Crianças devem estar sempre vigiadas para assegurar que elas não estejam brincando com o aparelho e para que não corram risco de afogamento.
- ⚠ **CUIDADO** - Toda a instalação elétrica e o aterramento da banheira deverão ser efetuados conforme Norma NBR5410 da ABNT.
- ⚠ **CUIDADO** - A banheira/ SPA Faiberplas deve estar com o aterramento permanentemente instalado antes de ter sua parte elétrica acionada.
- ⚠ **CUIDADO** - Não utilize a banheira se a grade do dispositivo de sucção não estiver instalada.
- ⚠ **CUIDADO** - Não acione a bomba de hidroterapia e o aquecedor se o nível da água não estiver acima dos dispositivos de hidroterapia. Se a bomba e o aquecedor funcionarem sem água poderão sofrer danos irreversíveis e causar início de incêndio.
Recomenda-se que a máxima pressão da entrada de água (abastecimento da banheira), não seja maior que 400MPa (10³ Pascal). A mínima pressão de entrada de água, (abastecimento da banheira) não interfere no funcionamento do equipamento, apenas no tempo de enchimento da mesma.
Aparelho Classe I, grau de proteção IXP5 segundo Normas IEC 60335-1/2006 e IEC 60335-2-60/2008.
As peças que incorporam componentes elétricos, exceto os dispositivos de controle remoto, estão localizadas ou fixadas de maneira que não possam cair no banho.
- ⚠ **ATENÇÃO** - O usuário da banheira/SPA Faiberplas não deve ter acesso durante o banho a nenhum dispositivo com tensão superior a 12V.
- 🔧 **IMPORTANTE:** A instalação da banheira deve ser feita por profissional qualificado contratado pelo Cliente, seguindo todas as instruções e recomendações deste Manual.

3. TERMOS DE GARANTIA

Sua Banheira/SPA Faiberplas é garantida a contar da data de emissão da nota fiscal de compra do produto:


- Garantia Legal de 3 meses conforme previsto no Código de Defesa do Consumidor;
- Garantia de fábrica de 1 ano;
- Garantia especial para o casco de 3 anos.

Ao receber a Banheira/SPA Faiberplas:

- Verifique se a embalagem está danificada ou violada, em caso afirmativo não receba o produto e comunique imediatamente ao revendedor.
- Verifique se o produto entregue está de acordo com o seu pedido. Detalhes como modelo, dimensões, acessórios, ou se há falta de algum item.
- Procure desembalar o produto no seu local de instalação.

Estão excluídas desta garantia:

- Instalação e/ou manuseio incorretos;
- Danos decorrentes da remoção de peças integrantes do produto;
- Danos decorrentes de uso de produtos químicos, óleos, produtos de limpeza impróprios (abrasivos e/ou corrosivos), ou por água excessivamente quente (acima de 50°C conforme norma IEC60335-2-60, adotada pelo INMETRO);
- Danos causados pela não conformidade de voltagem ou instalação elétrica indevida no local;
- Danos causados pelo funcionamento da Banheira/SPA sem água;
- Desgastes normais decorrentes do uso;
- Informação incorreta da posição do motor;
- Adulteração de instalação dos acessórios e tubulação da Banheira/SPA.

 **IMPORTANTE: O produto perderá a garantia caso seja agregado qualquer componente, acessório ou equipamento a ele, que não tenha sido instalado pela Faiberplas ou por pessoa expressamente autorizada.**

4. DESCRIÇÃO DO PRODUTO

A fabricação da sua Banheira/SPA **Faiberplas** segue os mais rígidos critérios de qualidade e segurança. Verifique em seu pedido qual o modelo da banheira/SPA e quais acessórios e opcionais o acompanham.

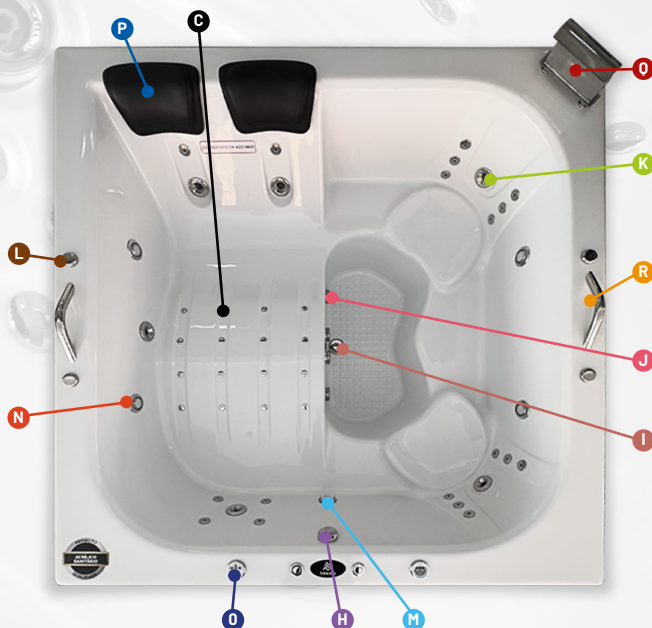
4.1. ESTRUTURA

LINHA GEL – Banheiras/SPAs fabricadas em GEL-COAT. ISOFTÁLICO e NPG, pelo processo de pintura com Gel-Coat de alta qualidade e reforçadas pela adição de barreiras químicas e camadas de fibra de vidro aplicadas à máquina. São resistentes às intempéries e de fácil manutenção.

LINHA ACRÍLICO – Banheiras/SPAs fabricadas em ACRÍLICO SANITÁRIO, pelo processo de termoformagem, reforçadas pela adição de barreiras químicas e camadas de fibra de vidro aplicadas à máquina. Além de resistentes às intempéries e de fácil manutenção, se caracterizam pelo brilho e textura.

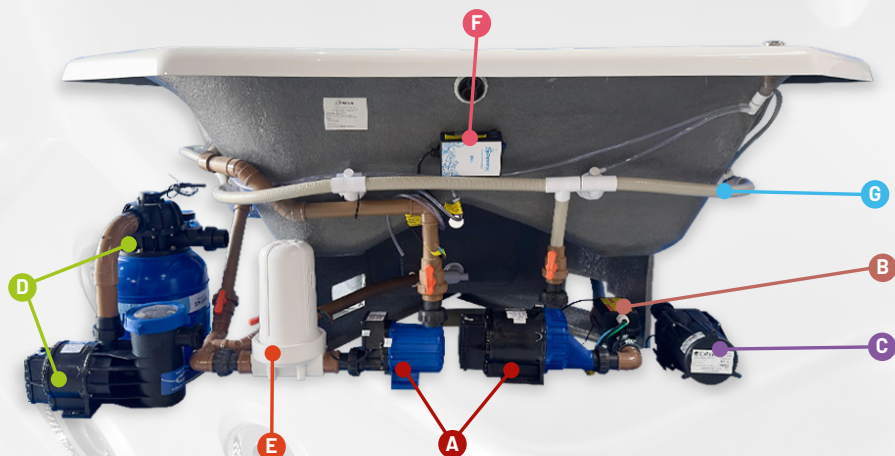
REFORÇOS ESTRUTURAIS – As Banheiras/SPAs recebem reforços estruturais que proporcionam a rigidez e a sustentação no fundo, nos assentos e nas bordas que dispensam o uso de estruturas adicionais de instalação.

4.2. COMPONENTES



| | |
|----------|--------------------------|
| C | BLOWER |
| H | BICA LADRÃO |
| I | VÁLVULA DE FUNDO |
| J | DISPOSITIVO DE SUÇÃO |
| K | JATOS EM INOX |
| L | AREJADOR |
| M | DISPOSITIVO DE ASPIRAÇÃO |
| N | CROMOTERAPIA |
| O | ACIONADOR |
| P | ENCOSTO DE CABEÇA |
| Q | CASCATA |
| R | ALÇA |

4.2. COMPONENTES



A MOTO-BOMBA

B AQUECEDOR

C BLOWER

D CONJUNTO FILTRO AREIA

E FILTRO CARTUCHO

F OZONIZADOR

G TUBULAÇÃO

A-MOTO-BOMBA

Item obrigatório em todos os modelos em quantidade e potência variável conforme o modelo de banheira/SPA.

Fabricados em material especial, são resistentes à submersão em água (IP68), servem para fazer a circulação da água e proporcionam a pressão nos jatos.

São super silenciosas e auto-drenantes, evitando o acúmulo de água.

São apresentadas nas potências de 1/2CV, 3/4CV, 1CV, 1,5CV e 2CV.

Operam de 5° a 45° (graus centígrados).



B-AQUECEDOR

Item variável conforme o modelo de banheira/SPA.

Fabricados em alumínio com entrada e saída de água para tubulações em PVC de 50mm. Possui resistência blindada de aço Inox, com acionamento elétrico de dupla isolamento contendo com fio terra, evita a possibilidade de choque elétrico. Termostato mecânico de segurança que evita o superaquecimento da água.

É sensor de nível capacitivo que evita danos a moto-bomba caso falte água na banheira.



C-BLOWER

Item opcional variável conforme o modelo de banheiras/SPA.

Fabricados em material especial, são resistentes a respingos de água (IPx5), sua função é produzir bolhas de ar na água, auxiliando a hidromassagem causando um efeito champanhe. São apresentadas nas potências de 500 e 700W. Alimentam de 14 a 20 borbulhadores (bicos).



4.2. COMPONENTES

D-CONJUNTO FILTRO AREIA

Item somente para SPAs, variável conforme o modelo de banheira/SPA.

São fabricados pelo processo de rotomoldagem, o que garante maior qualidade e resistência aos produtos. Os filtros contam com sistema de crepina retrátil, que facilita na hora da instalação e manutenção. A válvula seletora contém 6 posições: recircular, filtrar, drenar, retrolavar, prefiltrar e fechar. Produzida em termoplásticos de engenharia reforçada, a válvula é resistente inclusive à oxidação. Faz parte do sistema, o pré-filtro com bomba de 1/3CV.



E-FILTRO CARTUCHO

Item obrigatório em todos os modelos de SPAs.

O filtro cartucho é feito de estrutura de tecido de filtragem, durável e lavável. De fácil manutenção e substituição, serve para remover os materiais sólidos presentes na água.



F-OZONIZADOR

Item opcional variável conforme o modelo de SPA.

O ozonizador ou gerador de ozônio é um equipamento elétrico que utiliza o ar do ambiente para produzir gás ozônio e injetar na água, diretamente na tubulação da banheira/SPA.



G-TUBULAÇÃO

Item obrigatório em todos os modelos.

A tubulação das banheiras/SPAs, é composta por tubos de PVC rígido, conexões de PVC e mangueiras de PVC flexível.

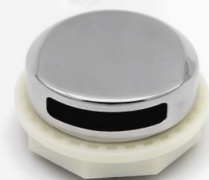


H-BICA LADRÃO (EXTRAVASOR)

Item obrigatório em todos os modelos.

Fabricada em aço inox, permite a entrada de água para enchimento da Banheira/SPA e controla o nível da água evitando o transbordamento.

A bitola da entrada de água 1/2" e a bitola da saída de água (ladrão) 3/4".



4.2. COMPONENTES

I-VÁLVULA DE FUNDO (DRENO)

Item obrigatório em todos os modelos.

Fabricada em aço inox, serve para o esvaziamento da banheira ou SPA, através do rosqueamento da tampa para o escoamento da água.

A conexão é de 40mm, com vazão de 4m³/h.

Atenção: a válvula de fundo não vem montada na banheira, mas acondicionada separadamente para não danificar no transporte.



J-DISPOSITIVO DE SUCÇÃO

Item obrigatório em todos os modelos em quantidade variável conforme o modelo de banheira/SPA.

Fabricada em aço inox, serve como a saída de água para a bomba.

A conexão é de 40mm, com vazão de 10m³/h.

ATENÇÃO: Nunca obstrua a sucção ou deixe sem a tampa, sob risco de danos a moto-bomba ou por risco de acidentes como sucção de cabelos.



K-JATOS EM INOX

Item obrigatório em todos os modelos em quantidade variável conforme o modelo de banheira/SPA.

Fabricados em aço inox, servem como retorno da água sugada pela moto-bomba, fazendo a mistura do ar proveniente do arejador, proporcionando a sensação de hidromassagem, de acordo com o tamanho e modelo.



L-AREJADOR

Item obrigatório em todos os modelos em quantidade variável conforme o modelo de banheira/SPA.

Fabricados em metal cromado, servem para a entrada de ar na tubulação que leva a água aos jatos. Permite regulagem, que determina a intensidade dos jatos.

Quanto maior a quantidade de ar mais forte será a massagem.



M-DISPOSITIVO DE ASPIRAÇÃO

Item obrigatório apenas em SPAS.

Fabricados em aço inox, deve ser utilizado para conectar o adaptador da mangueira para aspiração do SPA. A tampinha de plástico deve ser removida para a conexão com a mangueira do aspirador.



4.2. COMPONENTES

N-CROMOTERAPIA

Item variável conforme o modelo de banheira/SPA.

O **Cromoterapia** é um sistema de iluminação subaquática com diversas opções de configurações de cores e efeitos luminosos. Os spots têm a borda em aço inox e podem ser trocados pelo lado de dentro da banheira/SPA.



O-ACIONADOR

Item obrigatório variável de acordo com o modelo de Banheira/SPA.

Os acionadores têm a função de ativar as moto-bombas, aquecedores e cromoterapia, conforme a configuração de cada modelo. São divididos em duas categorias, Pneumático (manual) sistema totalmente seguro contra choques elétricos pois não tem contato direto com a energia, e Eletrônico (digital) com interface intuitiva e blindagem especial.



P-ENCOSTO DE CABEÇA

Item variável conforme o modelo de banheira/SPA.

Fabricado em poliuretano macio de alta qualidade, o encosto de cabeça oferece um suporte confortável, por seu design ergonômico.

É equipado com ventosas que fixa- o firmemente à superfície da sua banheira/SPA.v



Q-CASCATA

Item opcional variável conforme o modelo de SPA.

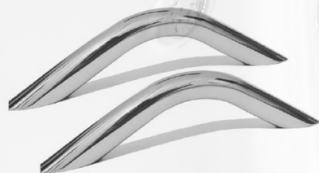
Fabricadas em aço inox, não oxida com cloro e além de ser um item decorativo, ajuda a promover a oxigenação da água.



R-ALÇA

Item variável conforme o modelo de banheira.

Fabricada em aço inox, não oxida com cloro e oferece maior segurança ao utilizar a banheira evitando acidentes e facilitando a movimentação.



5. INSTALAÇÃO

5.1. CUIDADOS IMPORTANTES

- ✔ A leitura deste manual é fundamental antes da instalação e utilização de sua Banheira/SPA **Faiberplas**. Danos ou defeitos de qualquer natureza causados pela instalação ou operação do produto em desacordo com as instruções contidas neste Manual não serão cobertos pela Garantia.
- ✔ Durante a instalação e até a sua conclusão, deve-se proteger a face interna e as bordas da banheira para evitar que o material de revestimento seja danificado por entrar em contato com os resíduos de materiais de construção ou acabamento (cal, gesso, cimento, tintas, argamassa etc.).
- ✔ Também não se deve manter a banheira/SPA permanentemente cheia de água durante a instalação, pois alguns dos resíduos de materiais de alvenaria acima mencionados, quando diluídos em água, podem provocar manchas ou perda de brilho permanente na face interna da banheira.
- ✔ Recomenda-se que a instalação da banheira/SPA seja realizada por profissional qualificado contratado pelo cliente, seguindo-se todas as instruções e recomendações deste Manual em todas as etapas da instalação. É de responsabilidade do proprietário, assegurar a conformidade e manter a integridade da instalação sempre.
- ✔ A banheira/SPA é um equipamento estático, portanto a área do piso, onde ficará apoiada as paredes laterais e poderá ser permanentemente encostada, deve estar limpa e livre de umidade, de resíduos de construção e poeira.
- ✔ O piso e paredes devem ser rígidos, lisos, sem ondulações e imperfeições e não devem apresentar-se com revestimento solto.
- ✔ Procure entregar a instalação de seu produto a um profissional habilitado. Informe-se se ele já realizou instalações de banheiras/SPA. A instalação exige certos cuidados e conhecimentos de hidráulica e elétrica.
- ✔ Uma instalação elétrica mal executada, a não instalação de DR e a falta de aterramento podem ocasionar choque elétrico.
- ✔ Os aparelhos de iluminação deve estar situados a uma altura mínima de 2,25m e uma distância horizontal de 60 cm da borda da banheira/SPA.
- ✔ Todos os elementos metálicos como corrimão, portas e janelas situados próximos à banheira/SPA, devem estar interligados entre si e aterrados.
- ✔ Interruptores, tomadas e caixas de passagem devem estar situados com uma distância horizontal mínima de 60 cm da borda da banheira/SPA. Caso estejam a uma altura menor que 3m da banheira/vSPA devem ser protegidos com dispositivo DR de alta sensibilidade.
- ✔ Não ligue os disjuntores do quadro geral de distribuição, o interruptor bipolar e o dispositivo DR antes da instalação estar totalmente concluída.
- ✔ Caso o cabo de alimentação esteja danificado, o mesmo deverá ser substituído ou reparado pelo fabricante.

5. INSTALAÇÃO

5.2. PREPARAÇÃO DO LOCAL E INSTALAÇÃO

ESTRUTURA

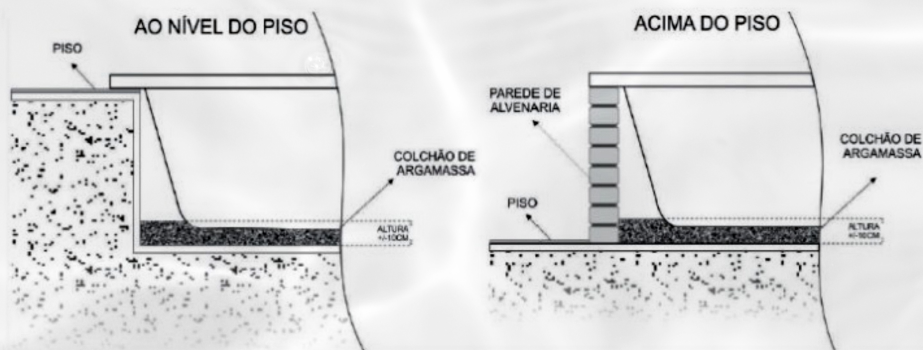
Deverá ser construída uma estrutura em alvenaria que irá formar o acabamento em volta da banheira, no entanto, a sustentação do peso será no fundo banheira/SPA, jamais nas bordas. A banheira/SPA deverá ser assentada sobre um “colchão” de argamassa. O assentamento é a etapa da instalação que mais demanda atenção e cuidado, a banheira/SPA deve ser assentada verificando o seu nivelamento pela borda superior, mas esta, não deve suportar o peso da banheira/SPA. Sobre o piso existente, é necessário fazer um colchão de argamassa de aproximadamente 10 cm de espessura e do tamanho do fundo da banheira, exceto na região do dreno de fundo, em seguida a banheira é posicionada sobre o colchão penetrando entre 2 ou 3 cm na argamassa. A instalação deve ocorrer antes de ter iniciado a cura (enrijecimento) da argamassa.

Após o posicionamento, nivele a banheira/SPA com o apoio do acabamento, observando o caimento da água para a saída de esgoto.

É necessário que seja prevista uma janela de inspeção que pode ser fabricada de Fibra de Vidro, metal ou madeira. É importante que o acabamento permita a ventilação dos acessórios e possibilite acesso, caso necessário, à alguma manutenção.

As medidas indicadas são de 35cm de altura x 56cm de largura para banheiras e 80cm de altura x 100cm de largura.

Os pontos de água e energia devem ser disponibilizados a uma altura de 30 cm do chão. O ponto de esgoto deve ser situado o mais próximo possível do dreno de fundo.



5. INSTALAÇÃO

HIDRÁULICA

A banheira/SPA vem acompanhada com a rede hidráulica de hidromassagem, basta conectá-la nos pontos de água, já existentes no local de instalação.

Caso existam redes de água quente e fria, pode ser instalado um misturador nas paredes adjacentes.

A tubulação proveniente do misturador deve ser conectada ao bocal roscado da bica-ladrão.

Caso tenha optado por um aquecedor, a tubulação de água é conectada diretamente ao aquecedor para que seja possível o pré-aquecimento ou não da água.

ESGOTO

O ladrão e o dreno devem ser montados no local da instalação. Escolha a direção mais conveniente para a saída do cotovelo. Monte o dreno e vede com selante de borracha silicone entre o corpo do dreno e a banheira/SPA, retirando o excesso com uma flanela seca. Interligue o dreno com o ladrão utilizando adesivo para tubulação de PVC nas peças soldáveis.

Para a conexão da descarga do ladrão e do dreno, deve ser previsto um ponto na rede de esgoto com tubulação de 40mm de diâmetro. Essa tubulação deverá ser dotada de sifão ou ser proveniente de uma caixa sifonada.

É recomendado instalar um sistema para drenagem do piso em volta da banheira pois a água derramada durante a sua utilização pode ocasionar escorregões e quedas.

ELÉTRICA

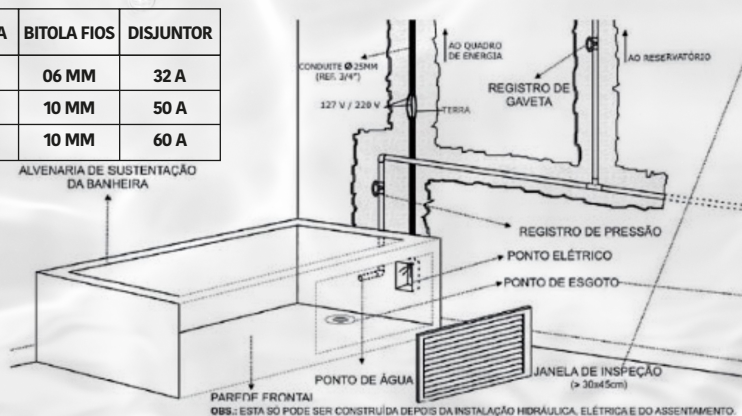
A instalação elétrica deve ser realizada por profissional qualificado e de acordo com Legislação e com as Normas Técnicas vigentes. Providencie uma linha elétrica independente das demais (exclusiva) desde o quadro geral de distribuição, dotada de disjuntores, de dispositivo DR de alta sensibilidade (corrente diferencial-residual nominal não superior a 30mA) e de um interruptor bipolar que assegure o desligamento total da alimentação, conforme prescreve a Norma NBR NM-IEC335-1. A instalação deve ser feita utilizando 3 condutores dimensionados de acordo com a Norma Técnica NBR5410 da ABNT, sendo um deles destinado ao aterramento da banheira/SPA.

O condutor de aterramento deverá estar conectado a um sistema de aterramento adequado.

Por sistema de aterramento adequado, entende-se aquele que satisfaz a NBR5410 da ABNT.

ATENÇÃO: No caso de uso DE AQUECEDOR é obrigatório, sob pena de perda da garantia, o uso de um circuito exclusivo para o mesmo com um disjuntor DR de alta sensibilidade, usando fios sem emendas para uma distância máxima de 20 metros, conforme a tabela abaixo:

| TENSÃO | POTÊNCIA | BITOLA FIOS | DISJUNTOR |
|--------|----------|-------------|-----------|
| 220 V | 5000 W | 06 MM | 32 A |
| 220 V | 8000 W | 10 MM | 50 A |
| 110V | 5000 W | 10 MM | 60 A |



6. LIMPEZA DAS BANHEIRAS/SPAS

Indicamos que a limpeza seja realizada apenas com água, pano macio ou esponja macia. Caso precise utilizar um produto para auxiliar, escolha sempre um detergente neutro.

É recomendado que a tubulação seja limpa a cada 3 ou 4 meses para remover resíduos acumulados de banhos, para tal, encha a banheira com água quente (temperatura abaixo de 40°C), coloque 2 colheres de detergente suave e deixe a banheira/SPA funcionando por 5 ou 10 minutos. Drene totalmente a banheira/SPA.

Encha novamente a banheira/SPA com água fria. Deixe funcionar por 5 ou 10 minutos e esvazie novamente.

O QUE NÃO FAZER?

- Não utilize sabões fortes, solventes ou produtos de limpeza abrasivos.
- Não esfregue a superfície da banheira/SPA com uma superfície seca.
- Não utilize solventes tais como: álcool, aguarrás, saponáceos e acetona.
- Não utilize água fervente.

7. TRATAMENTO DA ÁGUA DOS SPAS

FILTRAGEM

A filtragem da água tem a função de reter as partículas que estão presentes na água. Dispomos de dois modelos de filtros, o Filtro de Cartucho, que é item obrigatório em todos nossos SPAS e o Filtro de Areia que é vendido separadamente. A diferença dos modelos é o elemento filtrante.

O Filtro de Cartucho DEVE SER LAVADO, com água corrente periodicamente e dependendo da frequência de uso, deve ser trocado no período entre 3 e 6 meses. O Filtro de Areia possui o sistema de retro-lavagem que deve ser utilizado a cada manutenção e tratamento da água.

TRATAMENTO QUÍMICO

O tratamento químico da água, deve ser feito de acordo com a aparência e com testes de Cloro e PH.

A correção é feita com a utilização produtos desinfetantes a base de cloro granulado, solúvel e resistente as altas temperaturas, o que evita a proliferação de microrganismos e algas, oxidando os materiais orgânicos. De acordo com os padrões estabelecidos para controle de PH, o grau de Acidez/Alcalinidade da água deve ter o valor entre 7 e 7,6 que é neutro, abaixo de 7, a água é ácida e acima de 7, a água é alcalina. O valor ideal para o cloro residual deve ficar entre 1,5 e 3 PPM.

KIT MANUTENÇÃO PARA SPAS

Acompanha todos os SPAS das Linhas Select e Experience. Contém:

- 01 Estojo de teste cloro/ph
- 01 Escova reta
- 01 Aspirador asa-delta mini
- 01 Peneira cata-folha mini
- 01 Cabo telescópico estriado alumínio 2m
- 2,5 M de mangueira de sucção
- 01 Adaptador rosca fina
- 01 Ponteira p/ mangueira rosca direita
- 01 Ponteira p/mangueira rosca esquerda
- 01 Tratamento semanal 400gr



ⓘ **ATENÇÃO:** Não utilize o SPA se o teor de cloro estiver acima de 5 PPM.

TRATAMENTO POR OZÔNIO

O ozonizador é um equipamento vendido separadamente que pode ser instalado nos SPAS da Linha Select e Experience. O ozônio (O₃) é um gás natural formado pelo oxigênio. Ele tem propriedades bactericidas, algicidas e fungicidas, sendo usado para purificação da água. O uso do Ozônio é auxiliar no tratamento da água, proporcionando a redução no uso de cloro em até 70% e também de outros produtos químicos necessários para o tratamento.

8. USO DE CAPAS DE PROTEÇÃO PARA SPAS

As capas de proteção são extremamente importantes na conservação do seu SPA, pois cumpre a função de proteger o SPA contra a chuva, poeira e raios solares (UV). Também proporciona o benefício de acelerar o processo de aquecimento da água e a conservação da temperatura.

MODO ANTI-CONGELAMENTO

Em períodos de inverno ou de frentes frias, estando instalado em locais onde a temperatura ambiente pode ser menor que +5 °C chegando até a temperaturas próximas a 0 °C ou negativas, para evitar congelamento da água, que pode causar danos ao circuito hidráulico e às bombas do Spa, siga os procedimentos a seguir:

- O SPA deverá ser mantido conectado à rede elétrica e ajustado em modo de filtração automático.
- Quando não estiver em uso, o Spa deve ser mantido sempre coberto e protegido pela tampa térmica de cobertura.
- Para períodos mais prolongados de frio intenso ou longos períodos onde o SPA não será utilizado, recomenda-se esvaziar o SPA e posteriormente abastecê-lo novamente.

O usuário pode encontrar o manual do usuário no website da empresa : www.faiberplas.com.br

CAPA TAMPÃO TÉRMICO

Produto acessório, vendido separadamente

Capa rígida dobrável ao meio, com revestimento em Couro Sintético, Lona em PVC. Possui uma camada de isolamento térmico em polietileno expandido (Isopor) com travas de aço galvanizado.



CAPA ENROLÁVEL RETANGULAR

Produto acessório, vendido separadamente.

É estruturada em alumínio e revestida por materiais resistentes à chuva, com proteção UV. Possui uma camada de isolamento térmico em polietileno expandido.



9. MODELOS E ESPECIFICAÇÕES

As informações contidas neste manual se referem-se às Banheiras/SPAs listadas abaixo:

| MODELOS | COMP. (CM) | LARG. (CM) | PROF. (CM) | VOL. (LTS) | PESO (KG) | LUGARES |
|---------------------------|------------|------------|------------|------------|-----------|---------|
| SPA CARIBE | 403 | 207 | 85 | 2265 | 180 | 10 |
| SPA GRAND FLORIPA | 240 | 240 | 85 | 2553 | 157 | 12 |
| SPA MEDITERRÂNEO | 220 | 220 | 85 | 1170 | 85 | 6 |
| SPA ACAPULCO | 220 | 220 | 94 | 1170 | 94 | 7 |
| SPA ATLÂNTICO | 185 | 185 | 74 | 800 | 66 | 4 |
| SPA NAVÁGIO | 200 | 200 | 90 | 1105 | 81 | 5 |
| SPA MARAGOGGI | 186 | 186 | 66 | 790 | 65 | 4 |
| SPA FLORIPA | 165 | 165 | 83 | 700 | 63 | 4 |
| SPA LAGUNA | 180 | 140 | 74 | 530 | 48 | 3 |
| SPA GRAND LAGUNA ACRÍLICO | 200 | 200 | 80 | 1050 | 85 | 4 |
| SPA OCEANOS ACRÍLICO | 180 | 180 | 80 | 800 | 70 | 4 |
| BANHEIRA JURERÊ A | 165 | 90 | 50 | 250 | 27 | 1 |
| BANHEIRA JURERÊ B | 180 | 90 | 50 | 290 | 31 | 1 |
| BANHEIRA JURERÊ C | 155 | 115 | 50 | 335 | 33 | 2 |
| BANHEIRA JURERÊ D | 180 | 115 | 50 | 390 | 38 | 2 |
| BANHEIRA JURERÊ ACRÍLICO | 180 | 115 | 50 | 390 | 40 | 2 |
| BANHEIRA LEBLON A | 160 | 120 | 50 | 340 | 30 | 2 |
| BANHEIRA LEBLON B | 180 | 130 | 50 | 415 | 37 | 2 |
| BANHEIRA BIARRITZ C | 180 | 90 | 50 | 320 | 29 | 1 |
| BANHEIRA BIARRITZ D | 180 | 100 | 50 | 330 | 31 | 2 |
| BANHEIRA BIARRITZ E | 180 | 125 | 50 | 380 | 35 | 2 |
| BANHEIRA CAPRI A | 150 | 113 | 41 | 385 | 32 | 2 |
| BANHEIRA CAPRI B | 170 | 120 | 41 | 405 | 34 | 2 |
| BANHEIRA ANGRA A | 150 | 110 | 41 | 340 | 33 | 2 |
| BANHEIRA ANGRA B | 170 | 120 | 41 | 400 | 35 | 2 |

9. MODELOS E ESPECIFICAÇÕES

As informações contidas neste manual se referem-se às Banheiras/SPAs listadas abaixo:

| MODELOS | COMP. (CM) | LARG. (CM) | PROF. (CM) | VOL. (LTS) | PESO (KG) | LUGARES |
|---------------------------|------------|------------|------------|------------|-----------|---------|
| BANHEIRA ARUBA A | 150 | 120 | 45 | 340 | 29 | 2 |
| BANHEIRA ARUBA B | 160 | 120 | 45 | 360 | 31 | 2 |
| BANHEIRA ARUBA C | 170 | 120 | 45 | 400 | 33 | 2 |
| BANHEIRA ARUBA D | 180 | 120 | 45 | 445 | 35 | 2 |
| BANHEIRA ARUBA E | 180 | 150 | 45 | 490 | 39 | 2 |
| BANHEIRA MALDIVAS | 170 | 120 | 50 | 435 | 34 | 2 |
| BANHEIRA VENICE A | 170 | 120 | 50 | 440 | 34 | 2 |
| BANHEIRA VENICE B | 180 | 140 | 50 | 485 | 39 | 2 |
| BANHEIRA RIVIEIRA A | 160 | 100 | 43 | 220 | 24 | 1 |
| BANHEIRA RIVIEIRA B | 180 | 100 | 50 | 285 | 26 | 1 |
| BANHEIRA MYKONOS A | 165 | 90 | 50 | 305 | 22 | 1 |
| BANHEIRA MYKONOS B | 170 | 90 | 50 | 315 | 23 | 1 |
| BANHEIRA UBATUBA A | 110 | 80 | 50 | 130 | 16 | 1 |
| BANHEIRA UBATUBA B | 120 | 80 | 50 | 140 | 17 | 1 |
| BANHEIRA UBATUBA C | 130 | 80 | 50 | 160 | 19 | 1 |
| BANHEIRA UBATUBA D | 150 | 80 | 50 | 180 | 20 | 1 |
| BANHEIRA UBATUBA E | 180 | 80 | 50 | 250 | 22 | 1 |
| BANHEIRA EASY A ACRÍLICO | 170 | 90 | 45 | 315 | 25 | 1 |
| BANHEIRA EASY B ACRÍLICO | 170 | 110 | 45 | 360 | 32 | 2 |
| BANHEIRA CANCÚN D | 160 | 75 | 43 | 170 | 21 | 1 |
| BANHEIRA CANCÚN E | 172 | 80 | 43 | 190 | 22 | 1 |
| BANHEIRA IBIZA | 150 | 150 | 50 | 400 | 35 | 2 |
| BANHEIRA CANTO DOS ARAÇAS | 150 | 150 | 45 | 430 | 34 | 2 |
| CANTO DO ARPOADOR A | 135 | 135 | 56 | 250 | 31 | 2 |
| CANTO DO ARPOADOR B | 150 | 150 | 56 | 270 | 34 | 2 |

Segurança

brics
Compulsório



faiberplas

ATENDIMENTO AO CLIENTE

Tel.: (48) 3242-3337 - WhatsApp: (48) 99117-4548
sac@faiberplas.com.br - www.faiberplas.com.br
Av Caetano Silveira , 222 - Palhoça - SC - CEP: 88133-520

ATENDIMENTO

Segunda a Sexta: 8h30 às 18h00 - Sábados das 8h30 às 12h30
DOMINGOS E FERIADOS



Somos especialistas em fornecer soluções completas para sua piscina, garantindo a segurança e a qualidade que você precisa e merece.

Realizamos o dimensionamento dos equipamentos de acordo com as normas técnicas de segurança (ABNT NBR 10339), para que você possa desfrutar de sua piscina com tranquilidade.

Oferecemos equipamentos de limpeza e tratamento da água das melhores marcas, garantindo máxima eficiência. Também temos trocadores de calor para aquecer a água, proporcionando conforto e relaxamento.

Oferecemos instalação profissional de iluminação para piscinas, garantindo design incrível, segurança e tranquilidade. Nossos equipamentos são 100% silenciosos.


Prepare-se para se
encantar




faiberplas

Você NO SEU MELHOR MOMENTO

PARA DICAS E NOVIDADES, SIGA NOSSAS REDES SOCIAIS →

 /faiberplas

 /faiberplas

 /faiberplas.com.br